

## TSEBIŠO YA LENANEO LA TEKOLO YA MOTHEO LE KGOPELO YA LAESENSE YA TIRIŠO YE E LOMAGANTŠWEGO YA MEETSE

### TŠHIŠINYO YA SETLAMO SE SENYANE SA TOKIŠO LE MPSHAFATŠO YA SEHLOPHA SA DIPHITSHI MASEPALENG WA SELEGAE WA MOGALAKWENA PROFENSENG YA LIMPOPO

Tsebišo e a fiwa go ya ka Melawana ye e Fetošitšwego ya Tekolo ya Kamo ya tša Tikologo yeo e phatlaladitšwego Tsebišong ya Mmušo ya R326, Lenaneo-tshedimošo la Ditsebišo R324, R325 le R327 la Manthole 2014 gammogo le go ya ka Karolwana 24 (5) le 44 ya Molao wa Bosetšhaba wa Taolo ya tša Tikologo (Molao 107 wa 1998) (NEMA), gape le Tsebišo ya Mmušo 19182 ya 26 Phato 1998 ya Molao wa Bosetšhaba wa Meetse (Molao 36 wa 1998) (NWA); gore Masepala wa Selegae wa Mogalakwena o šišinya go lokiša le go mpshafatša tomaganyo ya didirišwa tša meetse metseng ya Diphitshi, Buffelshoek, Diretsaneng le Kgopeng (ge e kopanywe e bitšwa Sehlopha sa Diphitshi) yeo e lego Profenseng ya Limpopo.

### TEKOLO YA MOTHEO YE E ŠIŠINYWAGO LE IWULA TŠE DI HWETŠAGALAGO GORE SETŠHABA SE LEKOLE-LESWA LE GO SWAYASWAYA

Go ya ka Tsebišo ya Mmušo ya R326, R324, R325 le R327 ya Manthole 2014, ka moka bao ba nago le kgahlego gammogo/goba bao ba amegago (I&APs) ba a begelwa gore Pego ya Tekolo ya Motheo ye e Šišinywago (DBAR) le Pego ya Kgopele ya Laesense ya Tirišo ye e Lomagantšwego ya Meetse (IWULA) tšeo di šišinywago tša Setlamo se Senyane sa Tokišo le Mpshafatšo ya Sehlopha sa Diphitshi Profenseng ya Limpopo di a hwetšagala gore setšhaba se lekole-leswa le go swayaswaya mafelong a bohle ao a laeditšwego ka fase (sengwalweng sa pampiri), websaeteng ya Lidwala Consulting Engineer (<http://www.lidwala.com>) gammogo le CD ge e kgopetšwe ka go ngwalela ba Lidwala SA. **Hle lemoga gore DBAR e hwetšagala gore setšhaba se lekole-leswa le go swayaswaya tekanyo ya go lekana matšatši a 30 go tloga ka Laboraro, 4 Mosegamanye 2018 go fihla ka Labone, 2 Phato 2018, mola pego ya IWULA e hwetšagala gore setšhaba se lekole-leswa le go swayaswaya tekanyo ya matšatši a 60 go tloga Laboraro, 4 Mosegamanye 2018 go fihla ka Mošupologo, 3 Lewedi 2018 (letšatši la bofelo):**

Lefelo	Diiri tša Go Šoma	Tšhupabodulo
Masepala wa Mogalakwena	07: 45 – 16: 30	Mokgotha 54 Retief, Mokopane, 0600
Bokgobapuku bja Setšhaba sa Mogalakwena	07:45 – 17: 00	Tsela ya Van Rieberg, Mokopane, 0600
Lefelo la Kopano ya Setšhaba sa Kgopeng	07: 45 – 16: 30	Motse wa Kgopeng, Mokopane

Ge o ka ba le tshwayo efe goba efe dingwaleng tše di hwetšagalago tša ditšhišinyo, ka kgopelo lebiša ditshwayo goba dipotšišo tša gago ka go ngwalela Mošomedi wa Botšeyakarolo bja Setšhaba ka fase:

**Bongi Mhlanga**

**Lidwala SA (Pty) Ltd**

Postnet Suite 328, Private Bag.X21, Bryanston, 2021

Mogala: (0861) 543 9252

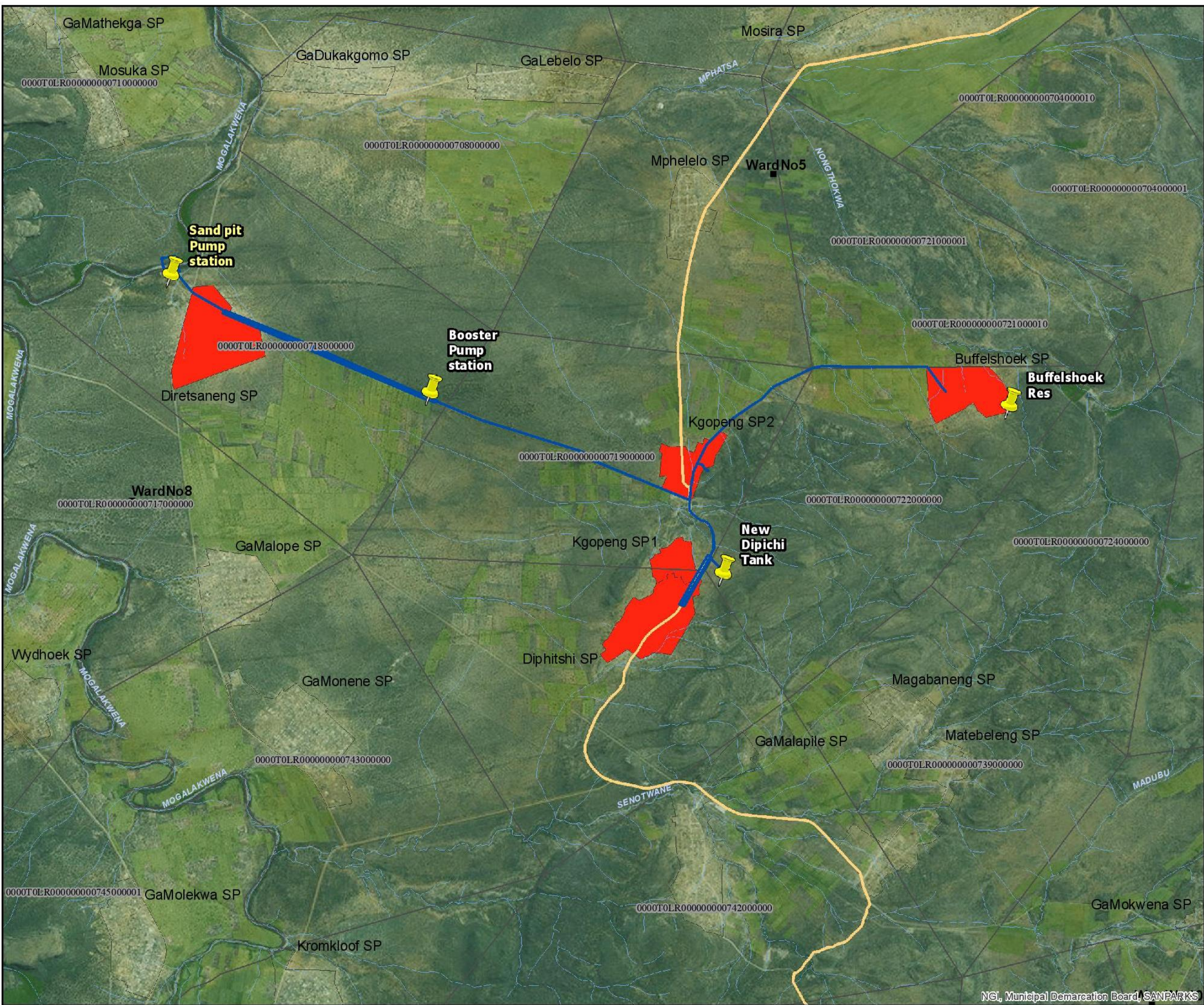
Fekse: (086) 764 9282

E-maile: [bmhlanga@lidwala.com](mailto:bmhlanga@lidwala.com)

Websaete: [www.lidwala.co.za](http://www.lidwala.co.za)



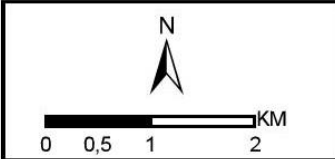




**Mogalakwena  
Locality Map**

**Legend**

- Ward Number
- Alternative
- Roads
- River Lines
- Sub Places
- Farms
- Affected Areas



**Lidwala**  
*Specialist Solutions*

PRODUCED BY: Lidwala  
Consulting Engineers  
AUTHOR: Carol Lefakane  
DATE: 2017/07/19